



Nov. 2009

Nouveaux entrants

1



UMR 6070

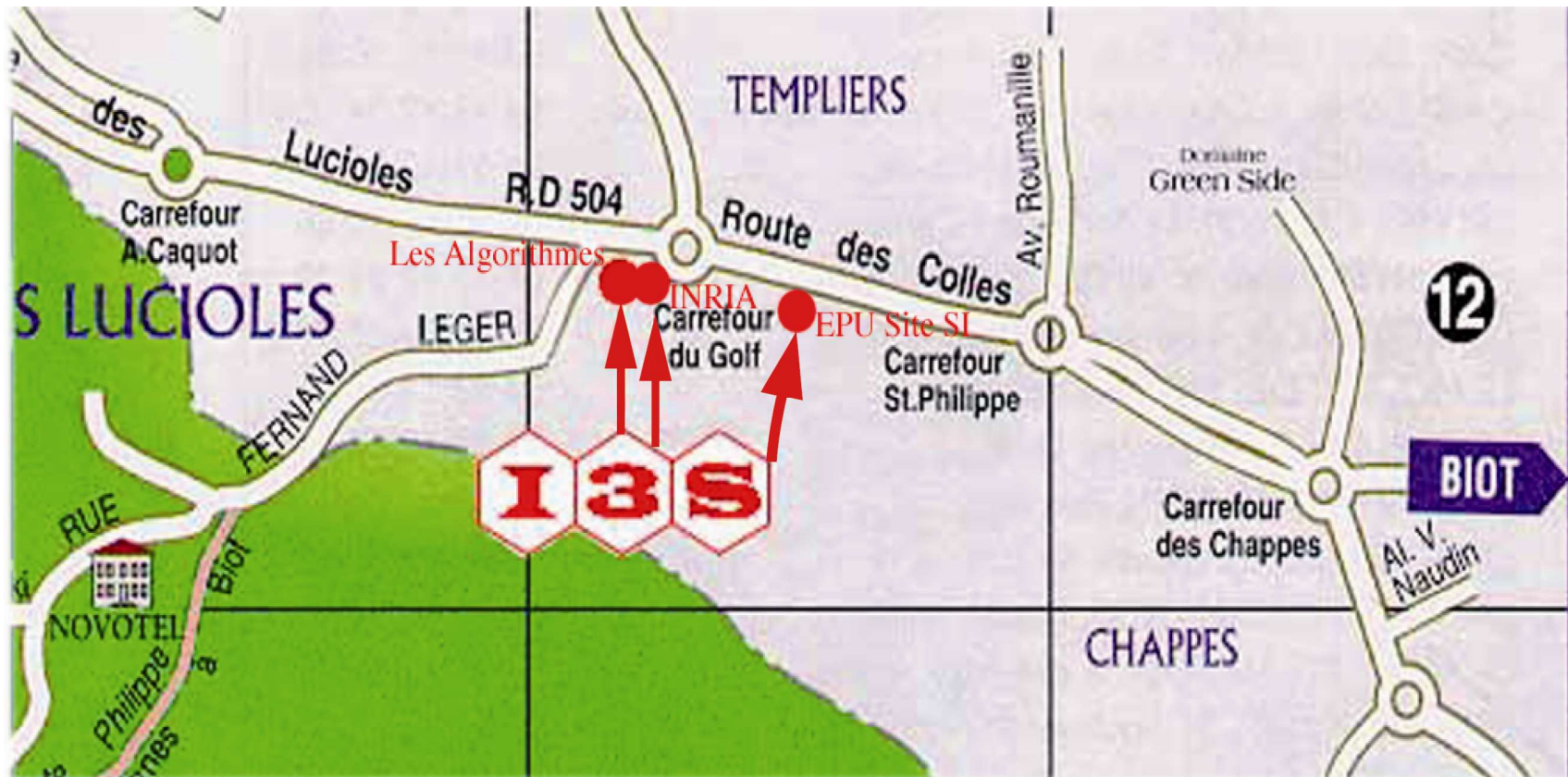
CNRS : Centre National de la Recherche
Scientifique

UNS : Université de Nice Sophia Antipolis

Plus de 220 personnes (115 permanents,
82 doctorants, 30 post-doc, ATER &
ingénieurs sur CDD...)

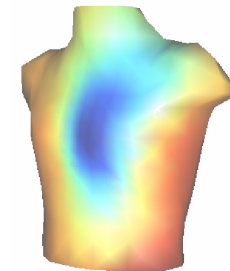
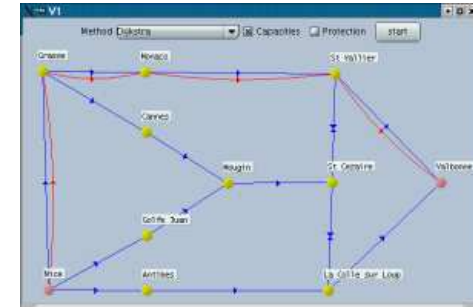


- **Personnel permanent**
 - 15 administratifs & techniques
(12 CNRS, 3 UNS)
 - 29 chercheurs (18 CNRS, 11 INRIA)
 - 71 PR ou MdC UNS (UFR sciences,
Polytech, IUT ...) qui enseignent dans
 - Départements d'informatique
 - Départements d'électronique



Trois thématiques transverses

- « **Communications, réseaux et logiciels omniprésents** »
- « **Modèles, information et calcul pour la médecine et la biologie** »
- « **Optimisation, modélisation et simulation du monde réel** »





Structuré en quatre pôles

ComRED (Communications, Réseaux, systèmes
Embarqués et Distribués)

J.C. Bermond & R. De Simone

GLC (Génie du Logiciel et de la Connaissance)

M. Riveill & P. Lahire

MDSC (Modèles Discrets pour les Systèmes
Complexes) M.Rueher & G. Bernot

SIS (Signal, Images, Systèmes)

L. Deneire & E. Debreuve

Pôles & équipes

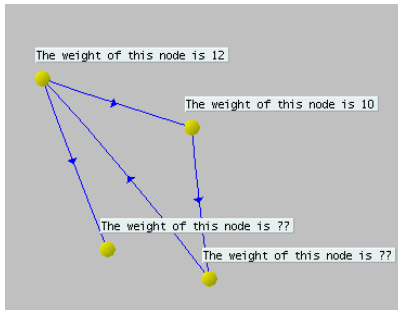
ComRED	AOSTE		MASCOTTE	OASIS	
GLC	KEWI		MODALIS	RAINBOW	
MDSC	Bioinfo	CeP	MC3	RL	
SIS	SIGNAL		IMAGES	SYSTEMES	
			Ariana		

Equipes communes (EPI)
I3S-INRIA

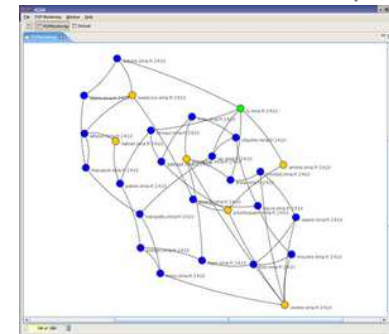
- **ComRED** : Communication, Réseaux, systèmes Embarqués et Distribués

AOSTE (R. De Simone) : Modèles et méthodes pour l'analyse et l'optimisation des systèmes embarqués

MASCOTTE (J.C. Bermond) : Algorithmique, optimisation et simulation pour les Télécoms (math. discrètes, théorie des graphes, conception et dimensionnement de réseaux...)



OASIS (D. Caromel) : Modèles et composants pour des systèmes répartis sûrs. Intergiciels pour la grille de calcul (objets modèles & langages, programmation distribuée, pair-à-pair, vérification de modèle...)



- GLC : Génie du Logiciel et de la Connaissance

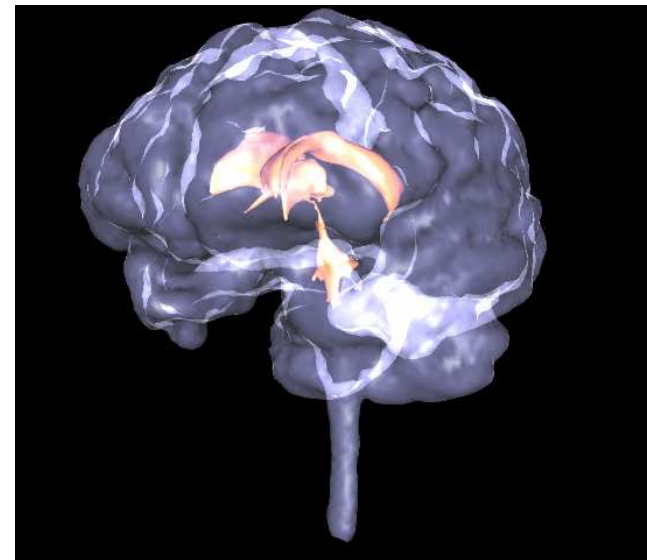
KEWI (N. Le Than) : Ingénierie des connaissances

RAINBOW (M. Riveill) :

- Informatique ambiante : des interfaces homme-machine aux plates-formes logicielles

MODALIS (J. Montagnat) :

- Ingénierie des modèles et Grilles (Application à l'analyse d'images médicales)



Ubiquarium Polytech' Sophia



Nov. 2009

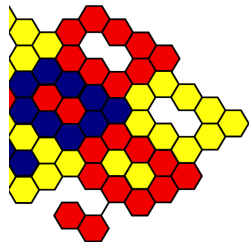
Nouveaux entrants

10

- **MDSC** : Modèles discrets pour les Systèmes Complexes

BioInfo (G. Bernot) : Bio-informatique (modèles discrets pour les systèmes biologiques complexes, réseaux biologiques, méthodes formelles...)

CeP (M. Rueher) : Contraintes et Preuves (optimisation, validation et vérification ...)



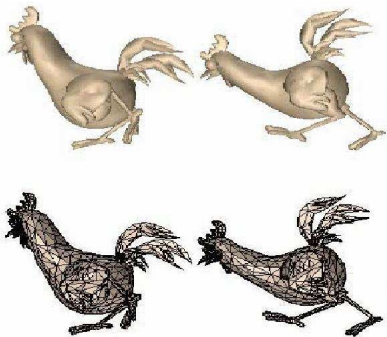
MC3 (E. Formenti) : Modèles de Calcul, Complexité & Codes (systèmes complexes, automates cellulaires, modèles dynamiques discrets, chaos déterministe, calculabilité, complexité, (in-)décidabilité, codes correcteurs d'erreurs, cryptographie, suites pseudo et quasi aléatoires, combinatoire...)

RL (J. Farré) : Ressources Linguistiques (acquisition de ressources, lexiques et grammaires, analyse syntaxique...)

- **SIS** : Signal, Images, Systèmes

SIGNAL (G. Favier) : Méthodes et algorithmes pour le traitement du signal (biomédical & télécommunications, séparation de sources, techniques aveugles, outils tensoriels...)

IMAGES (M. Antonini) : compression d'images, vidéo, maillages 3D, segmentation, mouvement et suivi, indexation et recherche par le contenu, problèmes inverses, observation de la terre...



SYSTEMES (J. Rendas) : Modélisation et commande

(théorie des jeux, contrôle robuste, contrôle et positionnement de véhicules autonomes – drones, robotique sous marine – contrôle de systèmes biologiques, modélisation non-paramétrique, optimisation, planification d'expériences...)



2 autres équipes prévues : drones, réseaux

Nov. 2009

Nouveaux entrants

12

Pôles, équipes, activités transverses

	Systèmes répartis, grille	Combinatoire, algorithmique	Systèmes embarqués	Optimisation	Santé, bio	Sécurité
ComRED	Mascotte Oasis	Mascotte	Aoste	Mascotte		Aoste Mascotte Oasis
GLC	Rainbow Modalis Kewi		Rainbow		Modalis	Rainbow Kewi
MDSC		MC3		CeP	BioInfo	MC3
SIS				Signal Systèmes	Signal Images Systèmes	Signal Images
	Keia	SCoBi		SCoBi	Keia	

Journées thématiques I3S

- **2 journées en juil. 2007**
 - pôles informatiques
 - pôle SIS
- **3 journées en juillet 2008**
 - « Optimisation combinatoire et continue »
 - « BioSTIC »
 - « Entropie, Information, Complexité »
- **Rien en 2009...**
- **2010 ?**

	PR	MdC	DR	CR	DR	CR	autres	total	ITA	IATOS	TOT	doct	post	ATER	Ing	TOT	total
			CNRS	CNRS	INRIA	INRIA		pôle					doc		CDD		pôle
Aoste	1	3			2	1					7	3			1	4	
Mascotte		3	1	4		3					11	11	2		1	14	
Oasis	1	2		1		1					5	10	1		8	19	
COMRED								23									37
Kewi	3	4									7	4	1	1		6	
Modalis	1	5	1								7	5			1	6	
Rainbow	1	7									8	3			2	5	
GLC								23	1		1						17
Bioinfo	2			1							3	2	1			3	
CeP	3	2									5	1			1	2	
MC3	4	2	1								7	4	1			5	
RL	2	2									4	2				2	
MDSC								19									12
Signal	3	4	2								9	7	4			11	
Images	1	3	2	1	2	2					11	17	1		2	20	
Systèmes	1	4	1	3							9	10	1			11	
SIS								29									42
SCoBi	1	3									4	2				2	
Keia		3									3	1				1	
								7									3
Adm									8	2	10						
Tech									3	1	4						
TOTAL	24	47	8	10	4	7			12	3	115	82	12	1	16	111	

EPI communes I3S-INRIA

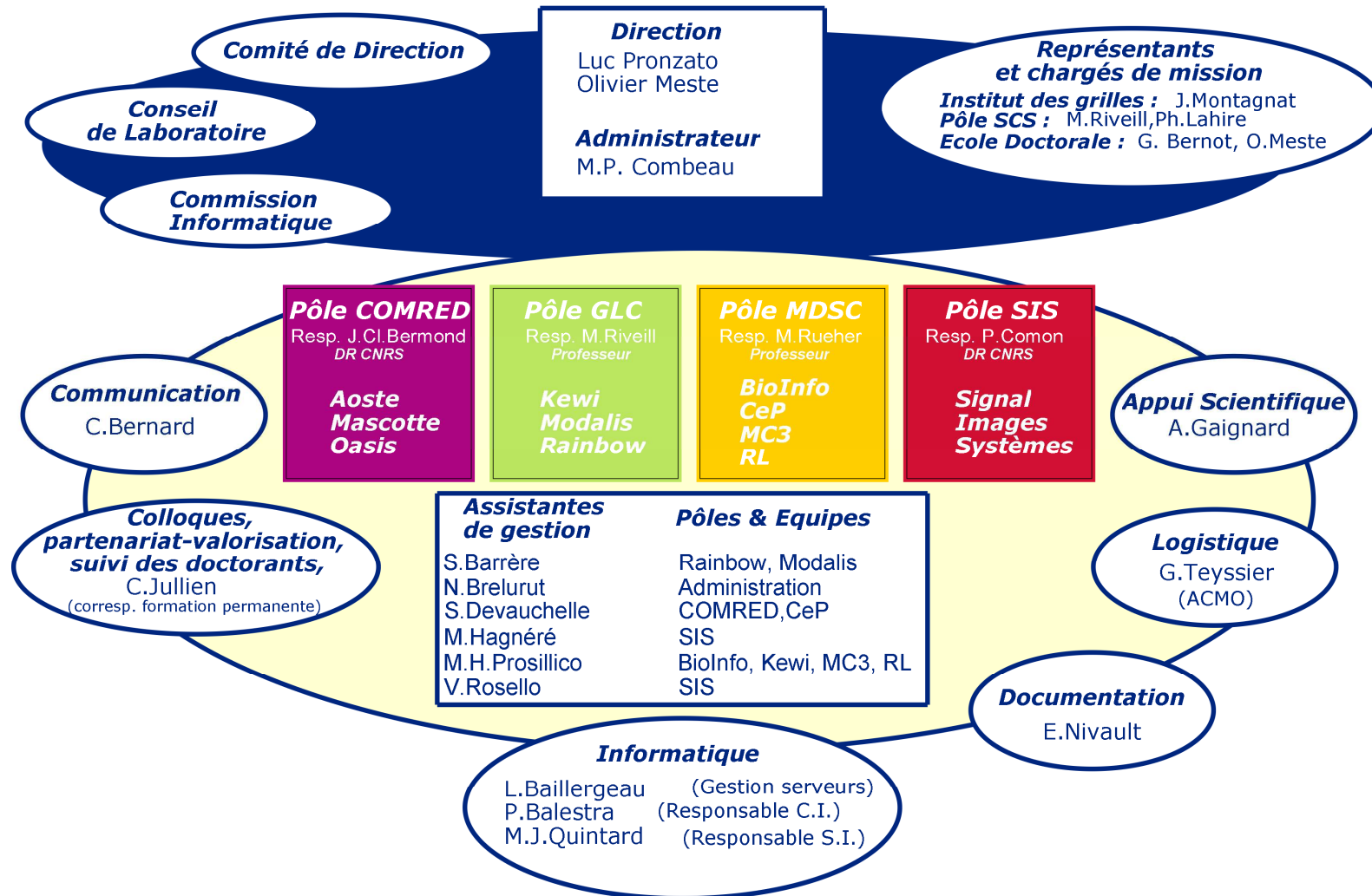
		PR	MdC	DR CNRS	CR CNRS	DR INRIA	CR INRIA	Autres	Total
ComRED	Aoste	1	3			2	1		7
	Mascotte		3	1	4		3		11
	Oasis	1	2		1		1		5
SIS	Images (Ariana)			1		2	2		5
Total		2	8	2	5	4	7		28

Production scientifique

	2006	2007	2008	2009	TOTAL
Revue internationale	63	81	89	82	315
Revue nationale	10	8	3	6	27
Conf. int. avec actes	174	208	208	164	754
Conf. nat. avec actes	27	31	21	24	103
Chapitres d'ouvrages	10	21	12	27	70
Directions d'ouvrages	6	6	8	10	30
Rédaction d'ouvrages	2	1	2	0	5
Brevets & dépôts APP	5	8	4	5	22
Thèses	18	17	16	17	68
HdR	3	3	4	2	12
TOTAL	318	384	367	337	1406

- Production scientifique : plus de 300 articles de revues internationales en 4 ans
- 22 brevets ou dépôts APP & 3 entreprises créées sur 2006-2009
- 29 projets ANR en cours, 15 contrats privés
- 7 projets européens en cours (+ nombreuses autres collaborations internationales)
- > 2 M€ de ressources propres pour environ 320 k€ de dotation (> 90% du budget)
- Participation aux pôles de compétitivité SCS, PEGASE, MER-PACA, PASS, EuroBioMed
- Implication dans des GdR (ISIS, ASR, MASCOT-NUM)
- Organisation d'une dizaine de conf. /an
- Membres de comités éd. d'une trentaine de revues int.

Organigramme



Gouvernance

Conseil de laboratoire :

- Budget
- Gestion ITA/IATOS
- Création/suppression d'équipes
- ...

Comité de direction :

- Direction
- Responsables des 4 pôles
- Réunions mensuelles : arbitrages, répartition du budget recherche, demande de moyens, profils de postes...

Dans les pôles :

Animation, élaboration de la politique scientifique du pôle

Budget 2009

Recettes (k€)

CNRS	Dotation + Subvention CDD	102
	Intervention	10
UNS		204
Reliquats		70
BQR		10
Total		396

Dépenses (k€)

Communes (fonctionnement)		182
Disponibles pour la recherche (214 k€)	Nouveaux entrants	25
	2,5 bourse post-doc	61
	4 stages Master	26
	Aides diverses	102
Total		396

(+ 2 M€ de ressources propres)

Nov. 2009

Nouveaux entrants

21

Relations avec nos tutelles

- **CNRS** : demande de moyens année n+1 en septembre année n
Section 07
Rattachement principal à l'INS2I, secondaire à l'INSIS
- **UNS** :
Sections (27 et 61 – aussi représentée au LEAT et Hippolyte Fizeau)
Rattachement à l'UFR Sciences Valrose
X (>7) départements d'enseignement
- **Mandat de gestion unique → retour à la double gestion**

Autres partenaires :

- **INRIA** : gestion en commun de 4 EPI communes
- **Autres laboratoires** (Eurecom, LEAT, JAD, Hippolyte Fizeau)
- **GIS SISCOS** (signature août 2009 : CNRS, Eurécom, INRIA, UNS)
- **CAMPUS Sophi@STIC** (M. Riveill chargé de mission)

Evaluation du laboratoire à l'automne 2010

Sur 2 jours, présentation générale des activités à un comité de visite (AERES) chargé d'évaluer tous les aspects de l'activité du laboratoire

En dépendent directement :

- les moyens attribués par le CNRS pour les années $n+1, \dots, n+4$ (budget, postes...)
- le soutien accordé par l'UNS à nos demandes diverses (budget, postes...)

Centre de documentation commun I3S/INRIA